

Auch wenn sich durch die individuelle Mobilität ein großer Teil der früheren Stadt-Land-Unterschiede aufgehoben hat, dürfte es beispielsweise in Fragen des sozialen Zusammenhalts, des Einander Kennens, u.a.m. eine Bedeutung haben, ob man auf dem Land, in einer Kleinstadt oder einer Metropole wohnt.

Für Deutschland insgesamt zeigen sich für die drei großen Gruppen der Evangelischen, Katholiken und Konfessionslosen keine gravierenden Unterschiede.¹ Die flächendeckende Verteilung ihrer Mitglieder ist für die Evangelische Kirche parallel zu den Katholiken. Die Konfessionslosen verteilen sich jedoch vergleichsweise weniger auf die Kleinstädte.

Eine erste Unterscheidung nach Alten und Neuen Bundesländern zeigt jedoch wesentliche Unterschiede zwischen diesen drei Gruppen (siehe folgende Seite).

In Westdeutschland sind von den Konfessionslosen in den Dörfern und Kleinstädten nur geringere jeweils weniger zu finden, das Schwergewicht liegt bei den Großstädten und Metropolen.

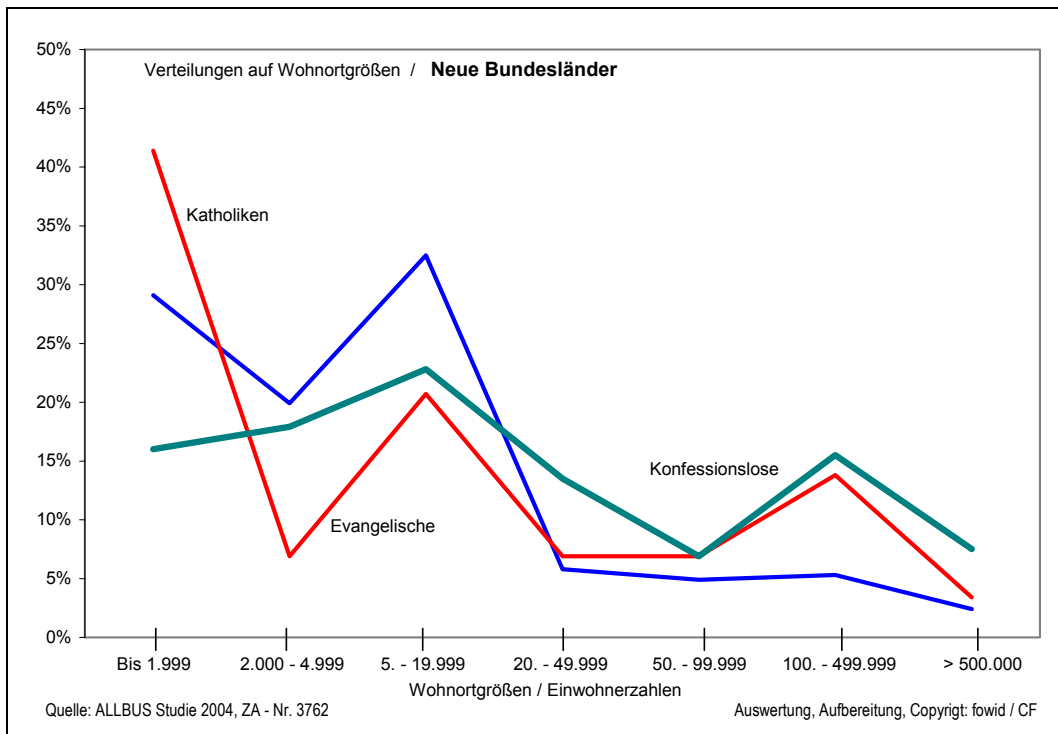
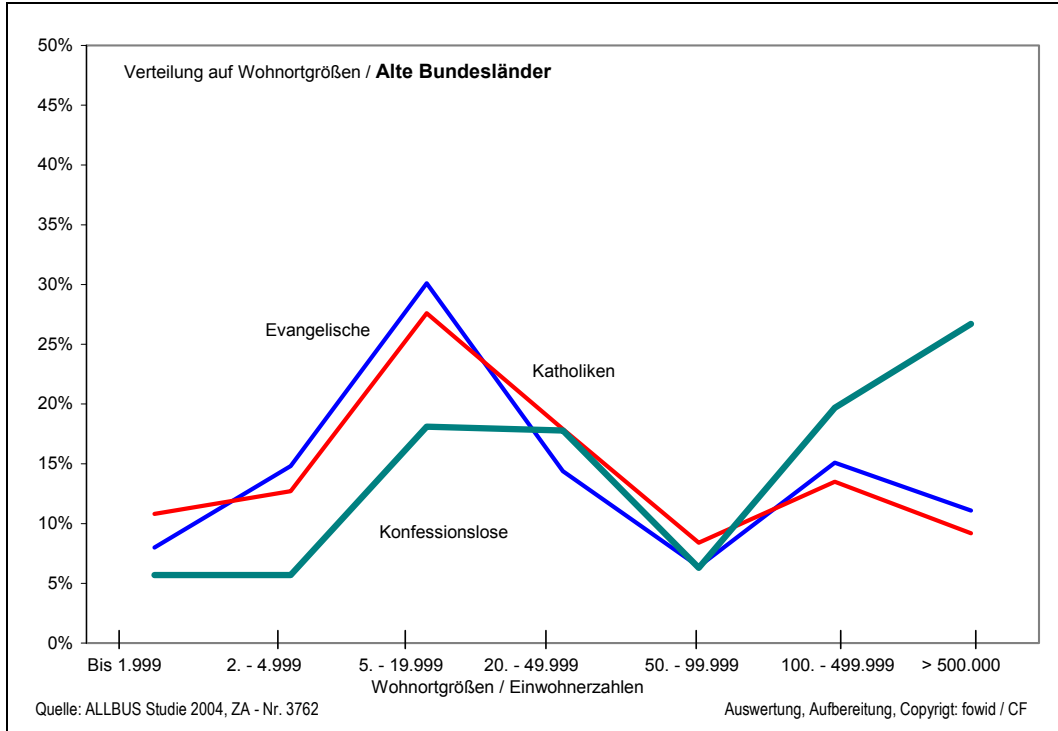
In Ostdeutschland haben alle drei Gruppen ihre größten Anteile in den Dörfern und Kleinstädten, mit einem Schwerpunkt in Kleinstädten von 5.000 - 19.999 Einwohnern. Auffallend ist der hohe Anteil der katholischen Kirchenmitglieder, die in Dörfern wohnt. Eine Feststellung, die in den Neuen Bundesländern ebenso für die evangelischen Kirchenmitglieder gilt.

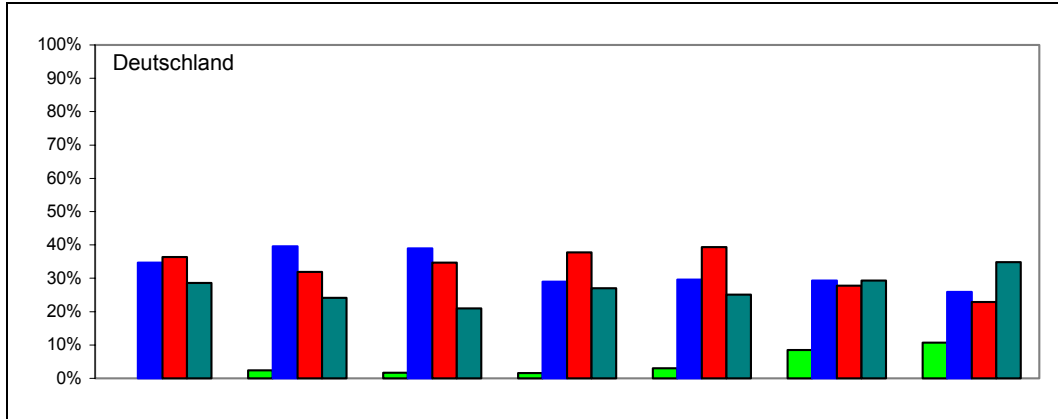
Die Frage, wie die religiöse Zusammensetzung der unterschiedlichen Wohnortgrößenklassen aussieht, beantworten die (auf Seite 3) folgenden Balkendiagramme.

Es zeigt für Westdeutschland ein deutlicheres Übergewicht der Katholiken in den Dörfern bis 2.000 Einwohnern. In den Alten Bundesländern hat sich in den Großstädten eine Drittelung, und in den Metropolen ein Übergewicht der Konfessionslosen herausgebildet.

In den Neuen Bundesländern zeigt sich die Tendenz, dass sich mit ansteigender Wohnortgröße der Anteil der Evangelischen und der Katholiken verringert.

¹ Die kleineren Religionsgemeinschaften bleiben hier außer Betrachtung, da ihre Mitgliederzahl zu gering ist, als dass sich verlässliche Zahlen ergeben würden. Tendenzen, dass sie sich eher in den Großstädten finden lassen, ergeben sich aus den Tabellen am Schluss dieses Datenblatts.

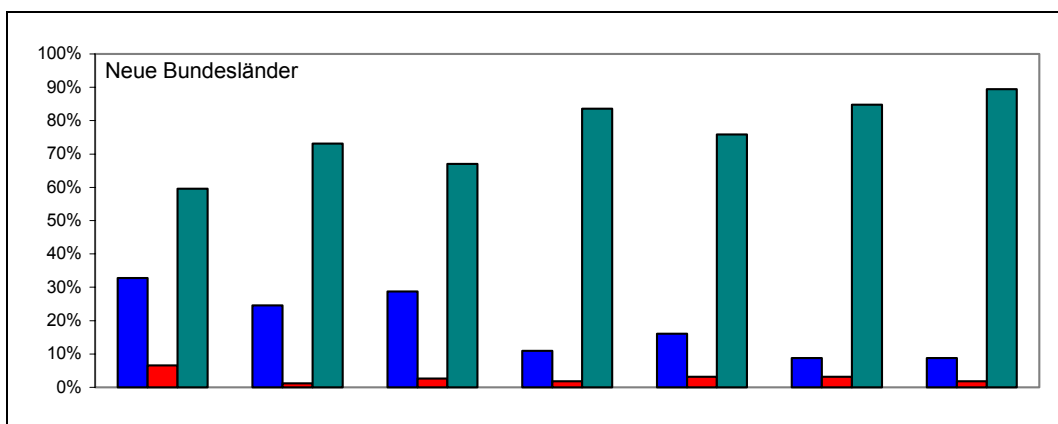
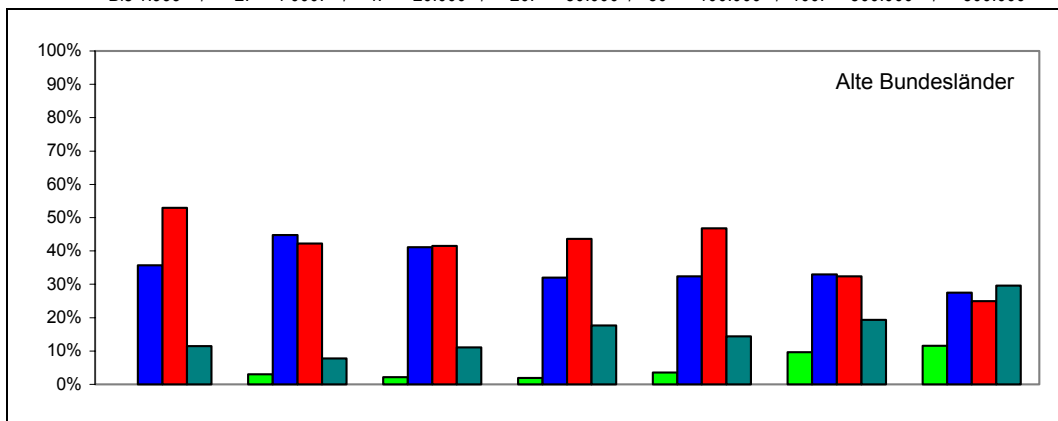




Anteile der Evangelischen (blau), der Katholiken (rot), der Konfessionslosen (dunkelgrün) und der Nicht-Christlichen Konfessionen (hellgrün) innerhalb der Wohnortgrößenklassen.

Wohnortgröße / Einwohnerzahl:

Bis 1.999 / 2.- < 4.000. / 4.- < 20.000 / 20.- < 50.000 / 50.- < 100.000 / 100.- < 500.000 / > 500.000



Die stärkere Verteilung der Konfessionslosen und der kleineren Christlichen sowie der Nicht-Christlichen Religionsgemeinschaften auf die Großstädte und Metropolen zeigt auch der Mittelwert in der Verteilung der einzelnen Gruppen auf die Wohnortgrößenklassen einer 7er Skala (Mittelwert 4,0):

<i>Religionszugehörigkeit</i>	<i>Mittelwert</i>
Evangelisch	3,71
Katholiken	3,76
Deutschland Insgesamt	3,95
Konfessionslose	4,16
Evangelische Freikirchen	4,45
Andere christliche Religionen	4,79
Nicht-Christliche Religionen	5,50

ALLBUS 2004: Konfessionszugehörigkeit (V667) gegen Wohnortgrößenklassen ((V892)									
v667. Konfessions- zugehörigkeit		Wohnortgrößenklassen / Einwohner							Gesamt
		1 Bis 1.999 Einwohner	2 2.000 - 4.999	3 5.000 - 19.999	4 20.000 - 49.999	5 50.000 - 99.999	6 100.000 - 499.999	7 500.000 und mehr	
1 Evangelische Ohne Freikirchen	Anzahl	102	149	293	129	60	135	97	965
	% Zeile	10,6%	15,4%	30,4%	13,4%	6,2%	14,0%	10,1%	100,0%
	% Spalte	34,7%	39,6%	39,0%	29,0%	29,6%	29,3%	25,9%	33,2%
2 Evangelische Freikirche	Anzahl	0	2	14	4	1	3	8	32
	% Zeile	,0%	6,3%	43,8%	12,5%	3,1%	9,4%	25,0%	100,0%
	% Spalte	,0%	,5%	1,9%	,9%	,5%	,7%	2,1%	1,1%
3 Römisch- Katholisch	Anzahl	107	120	261	168	80	128	86	950
	% Zeile	11,3%	12,6%	27,5%	17,7%	8,4%	13,5%	9,1%	100,0%
	% Spalte	36,4%	31,9%	34,7%	37,8%	39,4%	27,8%	22,9%	32,7%
4 And.Christliche Religionsg.	Anzahl	1	5	13	17	5	20	13	74
	% Zeile	1,4%	6,8%	17,6%	23,0%	6,8%	27,0%	17,6%	100,0%
	% Spalte	,3%	1,3%	1,7%	3,8%	2,5%	4,3%	3,5%	2,5%
5 And. Nicht- Christliche R.	Anzahl	0	9	13	7	6	39	40	114
	% Zeile	,0%	7,9%	11,4%	6,1%	5,3%	34,2%	35,1%	100,0%
	% Spalte	,0%	2,4%	1,7%	1,6%	3,0%	8,5%	10,7%	3,9%
6 Keine	Anzahl	84	91	158	120	51	135	131	770
	% Zeile	10,9%	11,8%	20,5%	15,6%	6,6%	17,5%	17,0%	100,0%
	% Spalte	28,6%	24,2%	21,0%	27,0%	25,1%	29,3%	34,9%	26,5%
Gesamt	Anzahl	294	376	752	445	203	460	375	2.905
	% Zeile	10,1%	12,9%	25,9%	15,3%	7,0%	15,8%	12,9%	100,0%
	% Spalte	100,0%	100,0%	100,0%	100,0%	100,0%	100,0%	100,0%	100,0%
Gewichtet: Personenbezogenes Ost-West-Gewicht; Gültige Fälle: 2.905 (98,7 %), Fehlende: 40 (1,3 %).									
Quelle: ALLBUS Studie 2004, Zentralarchiv für Empirische Sozialforschung (Köln) ZA - Nr. 3762 http://www.gesis.org/Datenservice/ALLBUS/index.htm									

Basisverteilungen innerhalb der **Wohnortgrößen**
Befragte ab 18 Jahren
2004

Alte Bundesländer:									
V667. Konfessions- zugehörigkeit		Wohnortgrößenklassen / Einwohner (V892)							Gesamt
		1 Bis 1.999 Einwohner	2 2.000 - 4.999	3 5.000 - 19.999	4 20.000 - 49.999	5 50.000 - 99.999	6 100.000 - 499.999	7 500.000 und mehr	
1 Evangelische Ohne Freikirchen	Anzahl	56	104	211	101	45	106	78	701
	% Zeile	8,0%	14,8%	30,1%	14,4%	6,4%	15,1%	11,1%	100,0%
	% Spalte	35,7%	44,8%	41,1%	32,0%	32,4%	33,0%	27,5%	35,7%
2 Evangelische Freikirche	Anzahl	0	1	11	2	0	2	7	23
	% Zeile	,0%	4,3%	47,8%	8,7%	,0%	8,7%	30,4%	100,0%
	% Spalte	,0%	,4%	2,1%	,6%	,0%	,6%	2,5%	1,2%
3 Römisch- Katholisch	Anzahl	83	98	213	138	65	104	71	772
	% Zeile	10,8%	12,7%	27,6%	17,9%	8,4%	13,5%	9,2%	100,0%
	% Spalte	52,9%	42,2%	41,5%	43,7%	46,8%	32,4%	25,0%	39,3%
4 And.Christliche Religionsg.	Anzahl	0	4	10	13	4	16	11	58
	% Zeile	,0%	6,9%	17,2%	22,4%	6,9%	27,6%	19,0%	100,0%
	% Spalte	,0%	1,7%	1,9%	4,1%	2,9%	5,0%	3,9%	3,0%
5 And. Nicht- Christliche R.	Anzahl	0	7	11	6	5	31	33	93
	% Zeile	,0%	7,5%	11,8%	6,5%	5,4%	33,3%	35,5%	100,0%
	% Spalte	,0%	3,0%	2,1%	1,9%	3,6%	9,7%	11,6%	4,7%
6 Keine	Anzahl	18	18	57	56	20	62	84	315
	% Zeile	5,7%	5,7%	18,1%	17,8%	6,3%	19,7%	26,7%	100,0%
	% Spalte	11,5%	7,8%	11,1%	17,7%	14,4%	19,3%	29,6%	16,1%
Gesamt	Anzahl	157	232	513	316	139	321	284	1962
	% Zeile	8,0%	11,8%	26,1%	16,1%	7,1%	16,4%	14,5%	100,0%
	% Spalte	100,0%	100,0%	100,0%	100,0%	100,0%	100,0%	100,0%	100,0%

Nicht Gewichtet (Daten-Split); Gültige Fälle: 1.962.
Quelle: ALLBUS Studie 2004, Zentralarchiv für Empirische Sozialforschung (Köln) ZA - Nr. 3762

Neue Bundesländer:									
V667. Konfessions- zugehörigkeit		Wohnortgrößenklassen / Einwohner (V892)							Gesamt
		1 Bis 1.999 Einwohner	2 2.000 - 4.999	3 5.000 - 19.999	4 20.000 - 49.999	5 50.000 - 99.999	6 100.000 - 499.999	7 500.000 und mehr	
1 Evangelisch Ohne Freikirchen	Anzahl	60	41	67	12	10	11	5	206
	% Zeile	29,1%	19,9%	32,5%	5,8%	4,9%	5,3%	2,4%	100,0%
	% Spalte	32,8%	24,6%	28,8%	10,9%	16,1%	8,8%	8,8%	22,0%
2 Evangelische Freikirche	Anzahl	0	1	2	2	2	1	0	8
	% Zeile	,0%	12,5%	25,0%	25,0%	25,0%	12,5%	,0%	100,0%
	% Spalte	,0%	,6%	,9%	1,8%	3,2%	,8%	,0%	,9%
3 Römisch- Katholisch	Anzahl	12	2	6	2	2	4	1	29
	% Zeile	41,4%	6,9%	20,7%	6,9%	6,9%	13,8%	3,4%	100,0%
	% Spalte	6,6%	1,2%	2,6%	1,8%	3,2%	3,2%	1,8%	3,1%
4 And.Christliche Religionsg.	Anzahl	2	0	2	2	1	1	0	8
	% Zeile	25,0%	,0%	25,0%	25,0%	12,5%	12,5%	,0%	100,0%
	% Spalte	1,1%	,0%	,9%	1,8%	1,6%	,8%	,0%	,9%
5 And. Nicht- Christliche R.	Anzahl	0	1	0	0	0	2	0	3
	% Zeile	,0%	33,3%	,0%	,0%	,0%	66,7%	,0%	100,0%
	% Spalte	,0%	,6%	,0%	,0%	,0%	1,6%	,0%	,3%
6 Keine	Anzahl	109	122	156	92	47	106	51	683
	% Zeile	16,0%	17,9%	22,8%	13,5%	6,9%	15,5%	7,5%	100,0%
	% Spalte	59,6%	73,1%	67,0%	83,6%	75,8%	84,8%	89,5%	72,9%
Gesamt	Anzahl	183	167	233	110	62	125	57	937
	% Zeile	19,5%	17,8%	24,9%	11,7%	6,6%	13,3%	6,1%	100,0%
	% Spalte	100,0%	100,0%	100,0%	100,0%	100,0%	100,0%	100,0%	100,0%

Nicht Gewichtet (Daten-Split); Gültige Fälle: 937.
Quelle: ALLBUS Studie 2004, Zentralarchiv für Empirische Sozialforschung (Köln) ZA - Nr. 3762
<http://www.gesis.org/Datenservice/ALLBUS/index.htm>