

Die unterschiedlichen Größenordnungen (= Kurven) der absoluten Zahlen sind kein Unterschied in der Austrittshäufigkeit der Evangelischen Bzw. der Katholiken in Bielefeld - die Austrittswahrscheinlichkeit liegt für beide Kirchen gleichermaßen bei 1 % pro Jahr - sondern sie zeigen die unterschiedlich großen Bevölkerungsanteile: Evangelische = 45 %, Katholische = 17 %.

Die beiden Grafiken zu den absoluten Zahlen der Kirchenaustritte in Bielefeld sind für 1994 (obere) und 2003 (untere Grafik), unterteilt nach Religionszugehörigkeiten, Geschlecht und Altersgruppen. Mehrere Unterschiede werden deutlich:

- Die Zahl der Austritte hat sich von 1994 (1.454 Evangelische, 556 Katholische) im Vergleich zu 2003 verringert (1.010 / 392).
- Die Altersgruppen haben sich - nach einem ähnlichen steilen Beginn bei den 20 bis 30-Jährigen - in 2003 auf ältere Altersgruppen ausgeweitet.
- Die Austrittszahlen von Frauen sind generell geringer als die der Männer.
- Das Austrittsverhalten gleicht sich an.

Die These, dass mit Erreichen der Erwerbsfähigkeit - wenn mit den ersten Lohn- und Gehaltszahlungen auch die Kirchensteuer abgezogen wird - der Aspekt der Vermeidung der Kirchensteuer der entscheidende Aspekt zum Kirchenaustritt sei, lässt sich falsifizieren.

- Die höchsten Austrittszahlen befinden sich den Altersgruppen der 25 bis 35-Jährigen, d.h. es sind die Kirchenmitglieder die bereits seit mehreren Jahren berufstätig (= Kirchensteuerpflichtig) sind.
- Die Anzahl in den Altersgruppen unter 35 Jahren stellen nur die Hälfte aller Austritte

Die These, dass die Frauen erst später aus der Kirche austreten, weil sie erst noch abwarten, dass für die Kinder der Besuch der konfessionellen Kindertagesstätte beendet ist, lässt sich ebenfalls falsifizieren.

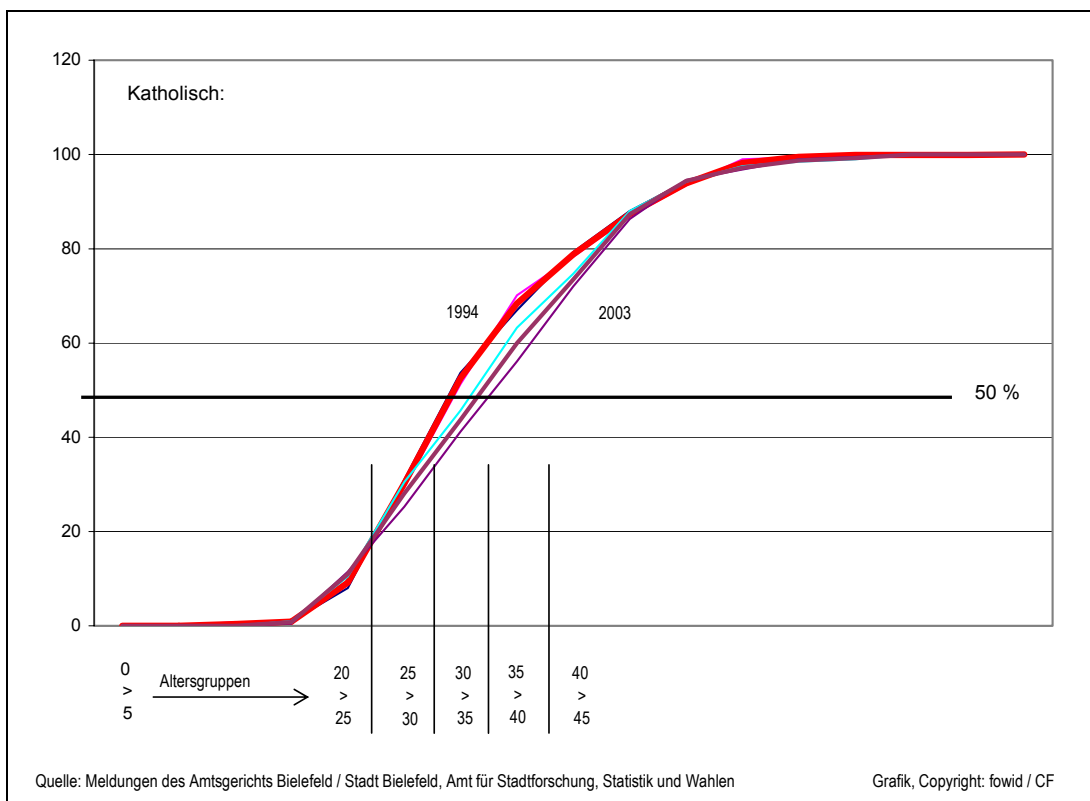
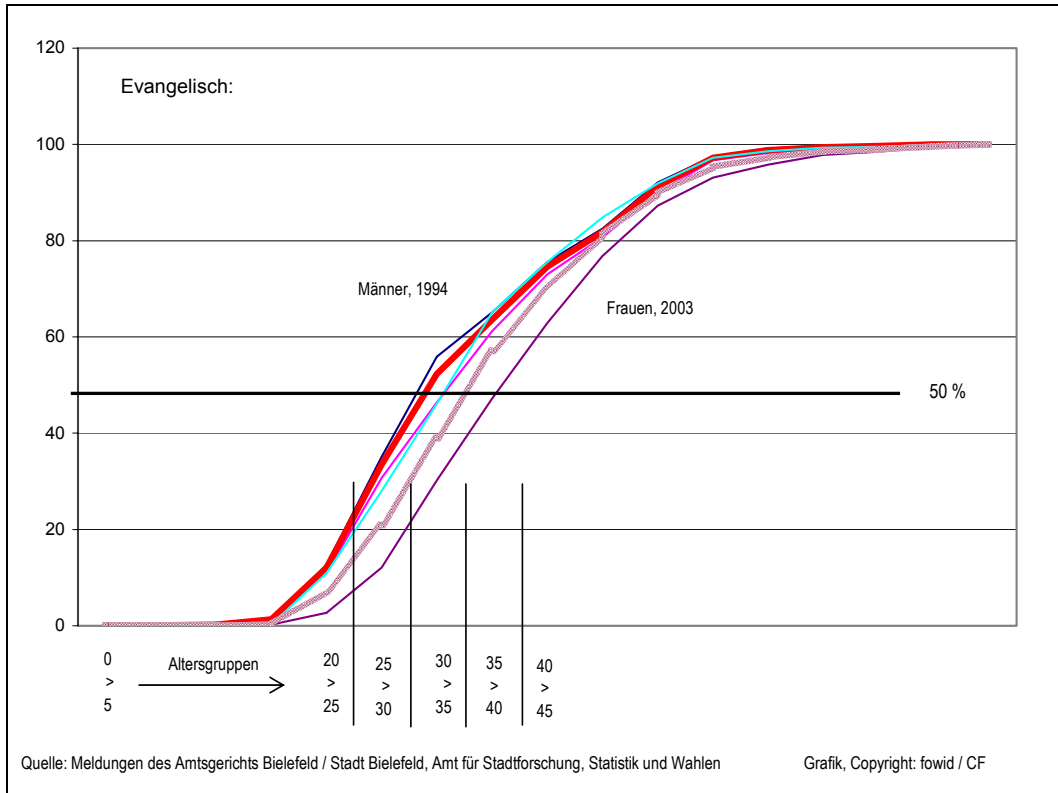
- In der Umsetzung der absoluten Zahlen in Prozentwerte der jeweiligen Gruppe und der ansteigenden Kumulation dieser Anteile (in den folgenden Grafiken) zeigt keinen Unterschied hinsichtlich Frauen und Männern in den relativen Anteilen der geschlechtsspezifischen Altersgruppen.
- Auch wenn bei den evangelischen Männern der Schwerpunkt der Austritte - im Vergleich mit den Frauen - deutlicher bis zum 35. Lebensjahr erfolgt, ist die Verteilung der Frauen gleichmäßiger

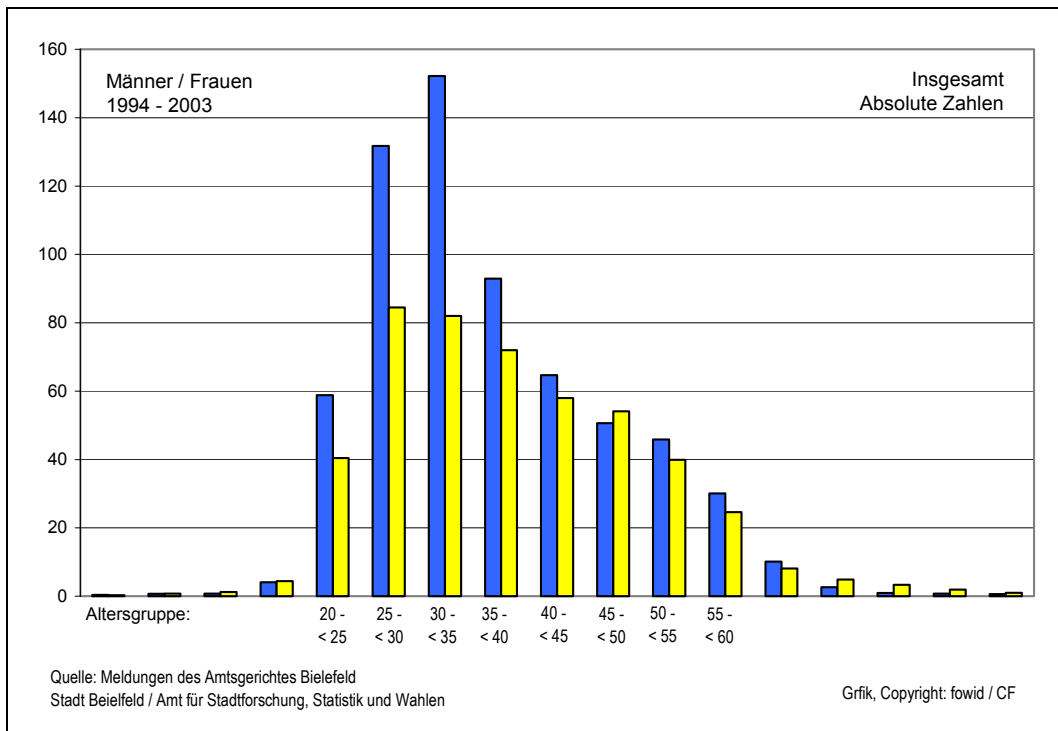
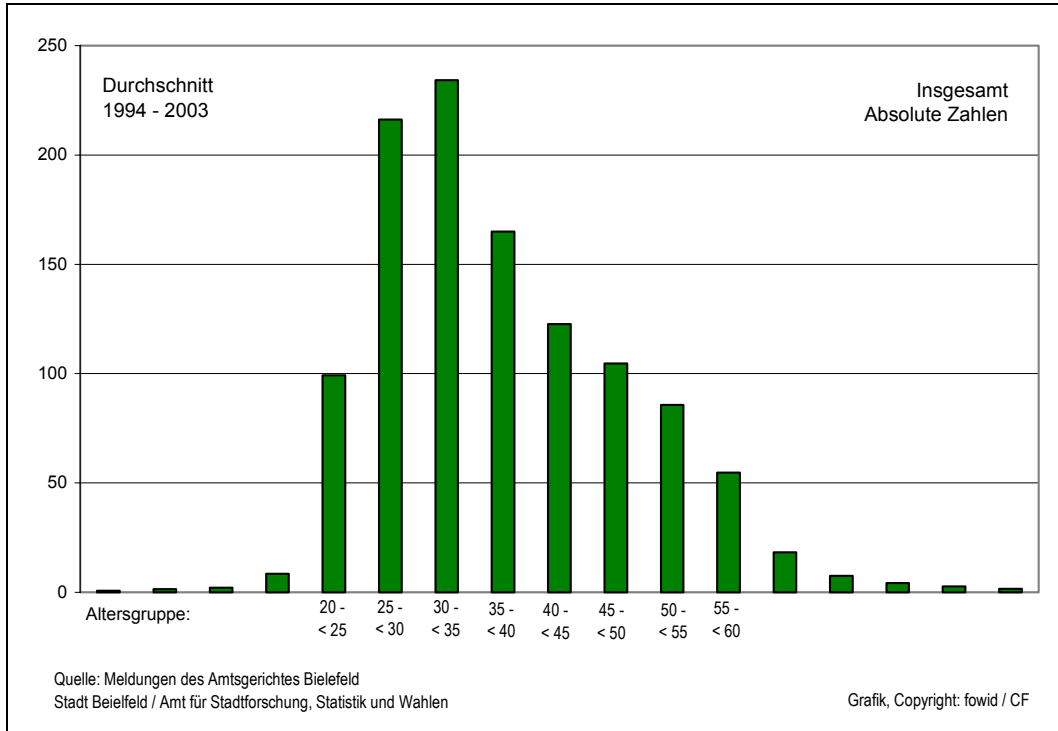
Gerade der (gleich) hohe Anteil der älteren Altersgruppen an den Austritten lässt - zumindest als ausschlaggebende, wichtigste Gründe - die Zahlung der Kirchensteuer und den sozialen Pragmatismus als primäre Gründe ausschließen.

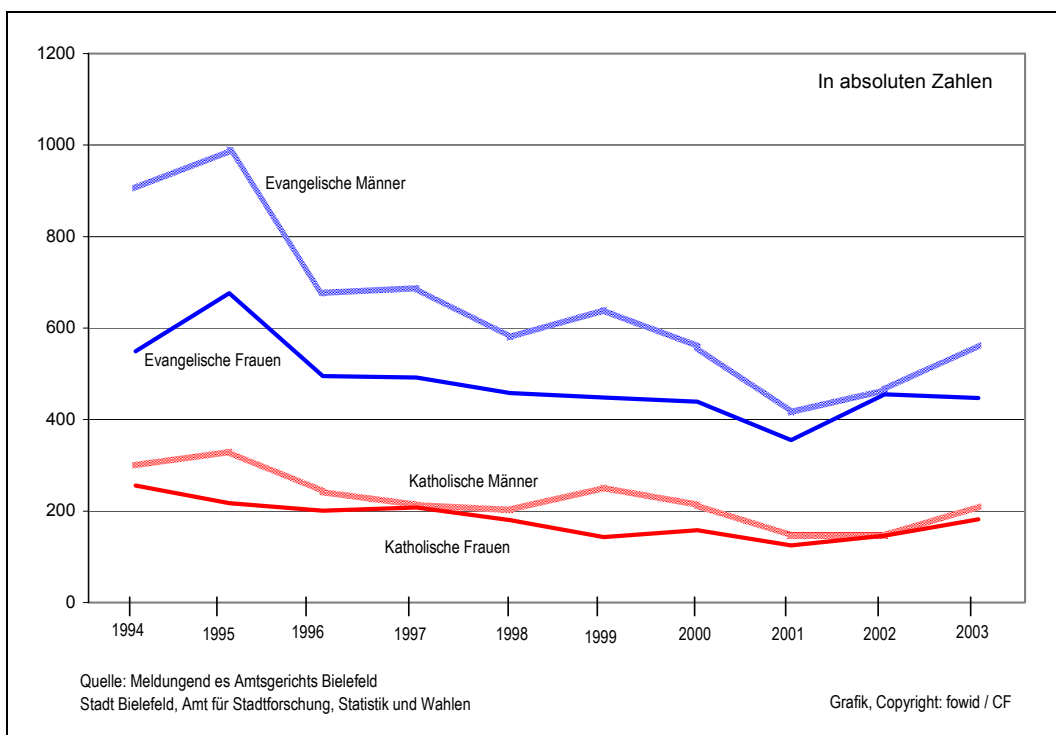
Die Altersgruppen der 20 - 35-Jährigen ist gemeinhin die ‚Phase der Lebensorientierung‘ - und so wäre es nicht verwunderlich, wenn sie beinahe alle Austritte stellen würden - was jedoch nicht der Fall ist.

Die besondere Bedeutung der austretenden Jüngeren liegt nicht so sehr in ihrer Anzahl, sondern in der Bedeutung, dass damit auch die erwerbstätigen Kirchensteuerzahler die Kirchen verlassen.

Kirchenaustritte, Bielefeld
 evangelisch, katholisch/ Altersgruppen / Geschlecht
 1994, 2003 (Aufsteigend Kumulierte Prozente)







Jahr	Evangelisch			Katholisch		
	männlich	weiblich	Insgesamt	männlich	weiblich	Insgesamt
1994	905	549	1.454	300	256	556
1995	988	676	1.664	330	217	547
1996	677	495	1.172	242	201	443
1997	687	492	1.179	213	208	421
1998	579	458	1.037	202	180	382
1999	640	448	1.088	251	143	394
2000	559	439	998	213	158	371
2001	415	355	770	146	125	271
2002	465	455	920	146	146	292
2003	563	447	1.010	210	182	392
Insgesamt	6.478	4.814	11.292	2.253	1.816	4.069

Jahr	Evangelisch			Katholisch		
	männlich	weiblich	Insgesamt	männlich	weiblich	Insgesamt
1994	62,2	37,8	100	54,0	46,0	100
1995	59,4	40,6	100	60,3	39,7	100
1996	57,8	42,2	100	54,6	45,4	100
1997	58,3	41,7	100	50,6	49,4	100
1998	55,8	44,2	100	52,9	47,1	100
1999	58,8	41,2	100	63,7	36,3	100
2000	56,0	44,0	100	57,4	42,6	100
2001	53,9	46,1	100	53,9	46,1	100
2002	50,5	49,5	100	50,0	50,0	100
2003	55,7	44,3	100	53,6	46,4	100
Insgesamt	57,4	42,6	100	55,4	44,6	100

Kirchenaustritte, Bielefeld
evang., katholisch / Männer, Frauen / Altersgruppen
1994, 2003, 1994 bis 2003 (Absolute Zahlen)

Altersgruppe	1994						2003					
	evangelisch			katholisch			evangelisch			katholisch		
	männl	weibl	Gesamt	männl	weibl	Gesamt	männl	weibl	Gesamt	männl	weibl	Gesamt
0 - < 5	0	1	1	0	0	0	0	0	0	0	0	0
5 - < 10	0	0	0	0	0	0	0	0	0	0	0	0
10 - < 15	1	0	1	0	2	2	0	0	0	0	0	0
15 - < 20	8	8	16	3	0	3	1	1	2	2	1	3
20 - < 25	106	51	157	21	25	46	60	11	71	20	20	40
25 - < 30	203	108	311	69	48	117	96	42	138	42	25	67
30 - < 35	188	86	274	68	56	124	102	81	183	32	29	61
35 - < 40	83	81	164	40	48	88	107	76	183	37	27	64
40 - < 45	95	65	160	37	21	58	59	70	129	24	29	53
45 - < 50	62	42	104	26	22	48	52	62	114	28	26	54
50 - < 55	87	51	138	19	17	36	40	47	87	13	15	28
55 - < 60	49	37	86	10	14	24	30	26	56	7	4	11
60 - < 65	15	8	23	6	1	7	8	12	20	2	4	6
65 - < 70	4	5	9	1	1	2	4	9	13	1	1	2
70 - < 75	2	3	5	0	0	0	1	3	4	2	1	3
75 - < 80	1	3	4	0	0	0	2	4	6	0	0	0
80 +	1	0	1	0	1	1	1	3	4	0	0	0
Gesamt	905	549	1.454	300	256	556	563	447	1.010	210	182	392

Quelle: Meldungen des Amtsgerichts Bielefeld / Stadt Bielefeld, Amt für Stadtforschung, Statistik und Wahlen

Altersgruppen	Evangelische Kirchenaustritte Bielefeld 1994 - 2003					
	Insgesamt			Kumuliert		
	männlich	weiblich	Gesamt	männlich	weiblich	Gesamt
0 - < 5	4	3	7	4	3	7
5 - < 10	7	8	15	11	11	22
10 - < 15	8	12	20	19	23	42
15 - < 20	41	44	85	60	67	127
20 - < 25	588	404	992	648	471	1.119
25 - < 30	1.317	845	2.162	1.965	1.316	3.281
30 - < 35	1.522	820	2.342	3.487	2.136	5.623
35 - < 40	929	720	1.649	4.416	2.856	7.272
40 - < 45	647	580	1.227	5.063	3.436	8.499
45 - < 50	506	541	1.047	5.569	3.977	9.546
50 - < 55	458	399	857	6.027	4.376	10.403
55 - < 60	301	246	547	6.328	4.622	10.950
60 - < 65	101	81	182	6.429	4.703	11.132
65 - < 70	26	49	75	6.455	4.752	11.207
70 - < 75	9	33	42	6.464	4.785	11.249
75 - < 80	8	19	27	6.472	4.804	11.276
80 +	6	10	16	6.478	4.814	11.292
Gesamt	6.478	4.814	11.292	6.478	4.814	11.292

Quelle: Meldungen des Amtsgerichts Bielefeld /
Stadt Bielefeld, Amt für Stadtforschung, Statistik und Wahlen

Kirchenaustritte, Bielefeld
 evang., katholisch / Männer, Frauen / Altersgruppen
 1994, 2003, 1994 bis 2003 (in Prozenten)

Altersgruppe	1994						2003					
	evangelisch			katholisch			evangelisch			katholisch		
	männl	weibl	Gesamt	männl	weibl	Gesamt	männl	weibl	Gesamt	männl	weibl	Gesamt
0 - < 5	0	0,2	0,1	0	0	0	0	0	0	0	0	0
5 - < 10	0	0	0	0	0	0	0	0	0	0	0	0
10 - < 15	0,1	0	0,1	0	0,8	0,4	0	0	0	0	0	0
15 - < 20	0,9	1,5	1,1	1,0	0	0,5	0,2	0,2	0,2	1,0	0,5	0,8
20 - < 25	11,7	9,3	10,8	7,0	9,8	8,3	2,5	2,5	7,0	9,5	11,0	10,2
25 - < 30	22,4	19,7	21,4	23,0	18,8	21,0	9,4	9,4	13,7	20,0	13,8	17,1
30 - < 35	20,8	15,7	18,8	22,7	21,9	22,3	18,1	18,1	18,1	15,2	15,9	15,6
35 - < 40	9,2	14,8	11,3	13,3	18,8	15,8	17,0	17,0	18,1	17,6	14,9	16,3
40 - < 45	10,5	11,8	11,0	12,3	8,2	10,4	15,7	15,7	12,8	11,4	15,9	13,5
45 - < 50	6,9	7,7	7,2	8,7	8,6	8,6	13,9	13,9	11,3	13,3	14,3	13,8
50 - < 55	9,6	9,3	9,5	6,3	6,6	6,5	10,5	10,5	8,6	6,2	8,3	7,1
55 - < 60	5,4	6,7	5,9	3,3	5,5	4,3	5,8	5,8	5,5	3,3	2,2	2,8
60 - < 65	1,7	1,5	1,6	2,0	0,4	1,3	2,7	2,7	2,0	1,0	2,2	1,5
65 - < 70	0,4	0,9	0,6	0,3	0,4	0,4	2,0	2,0	1,3	0,5	0,5	0,5
70 - < 75	0,2	0,5	0,3	0	0	0	0,7	0,7	0,4	1,0	0,5	0,8
75 - < 80	0,1	0,5	0,3	0	0	0	0,9	0,9	0,6	0	0	0
80 +	0,1	0	0,1	0	0,4	0,2	0,7	0,7	0,4	0	0	0
Gesamt	100	100	100	100	100	100	100	100	100	100	100	100

Quelle: Meldungen des Amtsgerichts Bielefeld / Stadt Bielefeld, Amt für Stadtforschung, Statistik und Wahlen / Eigene Berechnungen

Altersgruppen	Evangelische Kirchenaustritte Bielefeld 1994 - 2003					
	Insgesamt			Kumuliert		
	männlich	weiblich	Gesamt	männlich	weiblich	Gesamt
0 - < 5	0,1	0,1	0,1	0,1	0,1	0,1
5 - < 10	0,1	0,2	0,1	0,2	0,3	0,2
10 - < 15	0,1	0,2	0,2	0,3	0,5	0,4
15 - < 20	0,6	0,9	0,8	0,9	1,4	1,2
20 - < 25	9,1	8,4	8,8	10,0	9,8	10,0
25 - < 30	20,3	17,6	19,1	30,3	27,4	29,1
30 - < 35	23,5	17,0	20,7	53,8	44,4	49,8
35 - < 40	14,3	15,0	14,6	68,1	59,4	64,4
40 - < 45	10,0	12,0	10,9	78,1	71,4	75,3
45 - < 50	7,8	11,2	9,3	85,9	82,6	84,6
50 - < 55	7,1	8,3	7,6	93,0	90,9	92,2
55 - < 60	4,6	5,1	4,8	97,6	96,0	97,0
60 - < 65	1,6	1,7	1,6	99,2	97,7	98,6
65 - < 70	0,4	1,0	0,7	99,6	98,7	99,3
70 - < 75	0,1	0,7	0,4	99,7	99,4	99,7
75 - < 80	0,1	0,4	0,2	99,8	99,8	99,9
80 +	0,1	0,2	0,1	99,9	100	100
Gesamt	100	100	100	-	-	-

Quelle: Meldungen des Amtsgerichts Bielefeld /
 Stadt Bielefeld, Amt für Stadtforschung, Statistik und Wahlen /
 Eigene Berechnungen

Kirchenaustritte, Bielefeld
 evang., katholisch / Männer, Frauen / Altersgruppen
 1994 und 2003 (Kumuliert)

Altersgruppe	1994						2003					
	evangelisch			katholisch			evangelisch			katholisch		
	männl	weibl	Gesamt	männl	weibl	Gesamt	männl	weibl	Gesamt	männl	weibl	Gesamt
0 - < 5	0	0,2	0,1	0	0	0	0	0	0	0	0	0
5 - < 10	0	0,2	0,1	0	0	0	0	0	0	0	0	0
10 - < 15	0,1	0,2	0,2	0	0,8	0,4	0	0	0	0	0	0
15 - < 20	1,0	1,7	1,3	1,0	0,8	0,9	0,2	0,2	0,2	1,0	0,5	0,8
20 - < 25	12,7	11,0	12,1	8,0	10,6	9,2	10,9	2,7	7,2	10,5	11,5	11,0
25 - < 30	35,1	30,7	33,5	31,0	29,4	30,2	28,0	12,1	20,9	30,5	25,3	28,1
30 - < 35	55,9	46,4	52,3	53,7	51,3	52,5	46,1	30,2	39,0	45,7	41,2	43,7
35 - < 40	65,1	61,2	63,6	67,0	70,1	68,4	65,1	47,2	57,1	63,3	56,1	60,0
40 - < 45	75,6	73,0	74,6	79,3	78,3	78,8	75,6	62,9	69,9	74,7	72,0	73,5
45 - < 50	82,5	80,7	81,8	88,0	86,9	87,4	84,8	76,8	81,2	88,0	86,3	87,3
50 - < 55	92,1	90,0	91,3	94,3	93,5	93,9	91,9	87,3	89,8	94,2	94,6	94,4
55 - < 60	97,5	96,7	97,2	97,6	99,0	98,2	97,2	93,1	95,3	97,5	96,8	97,2
60 - < 65	99,2	98,2	98,8	99,6	99,4	99,5	98,6	95,8	97,3	98,5	99,0	98,7
65 - < 70	99,6	99,1	99,4	100	99,8	99,9	99,3	97,8	98,6	99,0	99,5	99,2
70 - < 75	99,8	99,6	99,7	-	99,8	99,9	99,5	98,5	99,0	100	100	100
75 - < 80	99,9	100	100	-	99,8	99,9	99,9	99,4	99,6	-	-	-
80 +	100	-	100	-	100	100	100	100	100	-	-	-